

保存版

UNITEC

REPAIR PIPING MATERIALS

補修材

安心安全をお届けします

あらゆる業界で大好評



用途に合わせた補修材盛り沢山!

株式会社 ユニテック



www.unitec-ltd.jp
株式会社ユニテック
ホームページ

速融着補修テープ アーロンテープ・グレー



水に強く! 速融着

耐熱
-54~260°C
蒸気配管もOK

飲料水
配管補修
OK



注目 漏れている状態



幅25mmと38mm。
配管の径に合わせて
ご使用ください。

アーロンテープ・グレー

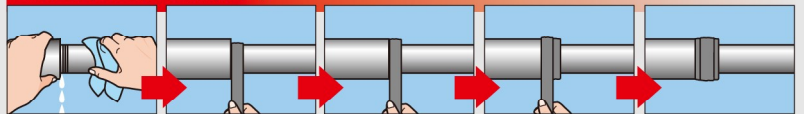
	商品サイズ	適用径	入数	JANコード	材質	シリコンラバー	絶縁性	20.6kv/mm
SRG-2	幅25×長さ2000mm	50A以下	24	4560361000331	硬度	60 Shore A points	伸び率	473%
SRG-5	幅25×長さ5000mm	50A以下	12	4560361000348	耐熱	-54~260°C		
SRG-11	幅25×長さ11000mm	50A以下	6	4560361000355	耐圧力	圧力に応じて重ね巻(約10kg/cm ²)		
SRG-38	幅38×長さ6000mm	100A以下	8	4560361000362	引張強度	9997kpa		

食品衛生法第370号、第201号 承認
JIS K6353(水道用ゴム) 承認
米軍規格適合品(MIL-I-46852C)

アーロンテープ・グレー/アーロンテープ 補修例

強く引っ張りながら巻き付けると、
テープ同士が自己融着し、
配管やホースの漏れ、にじみ、
ピンホールなどの破損部や隙間に密着。
圧力が掛かった状態でも簡単に補修できます。

ネジ部の漏れ補修例



巻き付ける部分の汚れをきれいに拭き取ります。
ネジ部境目の段差の低い箇所からしっかり引っ張りながら、巻き付けます。
ネジ部境目の段差がなくなるまで、しっかり重ね巻き付けます。
ネジ部境目をなくすよう、しっかり巻き付けます。
漏れが止まれば補修完了。

- 巻き終われば、テープの末端をテープに強く押し付け密着させてください。
- 配管等に付着しないので、巻き付けたテープは、ハサミ・カッターで簡単に取り外しできます。
- テープ巻き付け後、保護の為、クイックテープまたはレクターシールの併用をおすすめします。
- 片面にラインが入っていますが、両面どちら向きでも使用可能。



融着補修テープ アーロンテープ

定番品

耐熱
-54~260℃
蒸気配管もOK

飲料水
配管補修
OK

ぽたぽた漏水、にじみの箇所に 強く引っ張って巻き付けるだけで 補修ができます!



テープ同士が自己融着して破損部を塞ぎます。

で補修できます!



SR-38
幅広タイプ

SR-11

SR-5

SR-2

幅25mmと38mm。
配管の径に合わせて
ご使用ください。



SR-5
(12本入)



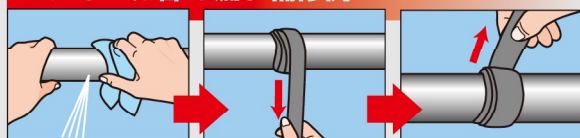
SR-2
(24本入)

アーロンテープ

	商品サイズ	適用径	入数	JANコード	材質	シリコンラバー	絶縁性	22.4kv/mm
SR-2	幅25×長さ2000mm	50A以下	24	4560361000102	硬度	55 Shore A points	伸び率	390%
SR-5	幅25×長さ5000mm	50A以下	12	4560361000119	耐熱	-54~260℃		
SR-11	幅25×長さ11000mm	50A以下	6	4560361000126	耐圧力	圧力に応じて重ね巻(約10kg/cm ²)		
SR-38	幅38×長さ6000mm	100A以下	8	4560361000133	引張強度	6619kpa		

食品衛生法第370号、第85号 承認
JIS K6353(水道用ゴム) 承認

ピンホール部の漏れ補修例



巻付ける部分の汚れをきれいに拭き取ります。

テープを20~30cmにカットし、強く引っ張りながら重ね巻き付けます。

巻き終え、漏れが止まれば完了。まだ漏れている場合はテープを適当な長さにカットし、漏れが止まるまでしっかり引っ張りながら重ね巻きしてください。

テープ同士の融着で配管等には付着しないのでほとんどのパイプやホースの補修に使えます。

絶縁テープとしても使われています。

※現場の状況にもよりますが、材質がシリコンなので劣化性がなく、補修後、耐久性があり、10年近くもっている現場もあります。

◆アーロンテープ・グレー
◆アーロンテープ耐薬品性
○=良好 ×=不適合

10%酢酸	○
2%硝酸	△
10%硫酸	×
10%水素酸	○
アセトン	×
キシレン(キシロール)	×
ガソリン	×
メタノール	○
エタノール	○
アンモニア	△
不凍液	○

※水・蒸気・エア問題無し

万能エポキシパテ レクターシール

万能パテ



耐熱
-40~200°C
蒸気配管もOK

接着後**15~20分**で金属のように硬化、
緊急補修できます。配管漏れ部の補修に最適。

切って練り合わせるだけの使いやすい粘土状パテ。

あらゆる箇所に使用しやすいパテタイプ。



ピンホール部

ネジ部

エルボ部

ネジ部



2層

ネジ部のように配管に巻き付けると、耐圧は増します。

本製品は2成分（主剤・硬化剤）の2層になっており、練り合わせることで化合し、硬化します。



強力固着

【補修例】

農機のガソリンタンクが老化し、溶接できない状態のタンクをレクターシールで補修。



接着がよく

ガチガチに固まります！

穴やひび割れの補修、
表面再形成と用途は多様。

- ◆配管：パイプ（ステンレス、銅、鉄、PVC）、ジョイント、ドレン
- ◆空調：ダクト、ユニット、ファン、etc
- ◆電機：ハウジングモーター、シャフト、etc
- ◆工業：各種機械器具、ポンプ、ハウジングetc
- ◆自動車：オイルタンク、エンジンブロック、ファン、マフラー、オイルパン、ラジエーター、etc
- ◆船舶：船腹補修、配管補修、モーター、etc
- ◆農業：各種用具、機械、etc
- ◆家庭：タイル、外壁、水まわり、キャビネット、ドア、etc



EP-400 EP-200 EP-200W



EP-200 (24本入) ※EP-200W (ホワイト) (24本入) EP-400 (12本入)

食品衛生法第370号、第20号 承認

レクターシール

	EP 200	EP 200W	EP 400
内容量	56g	56g	112g
色	グレー	ホワイト	グレー
材質	エポキシ樹脂		
硬度	ショア-D85		
耐熱温度	-40~200°C		
耐圧力	約10kg/cm ² (補修使用で異なります)		
引張強度	420kg/cm ²		
圧縮強度	1,260kg/cm ²		
弾性係数	6×10 ⁹ PSI		
剪断強度	49kg/cm ²		
絶縁性	400Volts/mil 0.125in		
体積抵抗	5×10 ¹⁵ Ω·cm		
JANコード	4560361000010	4560361000034	4560361000041

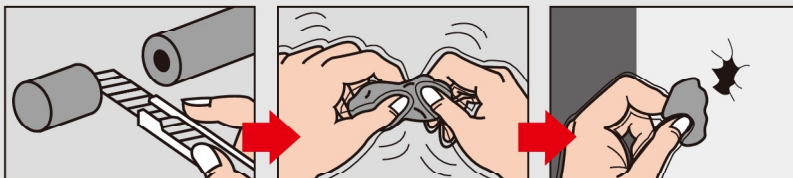
◆レクターシール耐薬品性
○=良好 ×=不適合

10%酢酸	○
2%硝酸	○
10%硫酸	○
10%水素酸	○
アセトン	○
キシロ(キシロール)	○
ガソリン	○
メタノール	○
エタノール	○
10%塩酸	○
苛性ソーダ	○

用法：金属、プラスチック、PVC、FRP、セラミック、石材、木材、コンクリートなどの配管補修、表面再形成、材質の異なる部材の接合・接着など。特に絶縁が必要な箇所。

ご使用方法 ※圧力が掛かっていない状態で補修してください。

※まず、接着面のホコリ、サビ、油などの汚れや塗料などを落としてください。より良い接着のため、サンドペーパー等で研磨することをおすすめします。



- ①包装フィルムをはがし、必要な量だけ切りとります。
- ②色むらがなくなるまで1~2分練り合わせます。
- ③接着、充填部に押し付けるように埋め込み成形します。

- ※湿った布や、水でぬらしたヘラなどでならすときれいに仕上がります。
- ※作業時の気温が低いと、実用強度や、穴あけなどができるまでの時間が長くなります。5°C以上の条件でお使いください。
- ※練り過ぎや接着後の成形のやり直しは、接着不良や硬化不良の原因となりますのでご注意ください。
- ※補修部により、クイックテープ、アロンテープ（アロンテープ・グレー）との併用をおすすめします。
- レクターシールで補修後、補強のためにクイックテープを併用。
- アロンテープ、アロンテープ・グレーで補修後、保護のためにレクターシールを併用。
- ④5~10分で硬化が始まり、15~20分で固まります。硬化後1時間以上経過すれば、タップを切ったり、バフ研磨や塗装等の加工ができます。



練りあわせて使う素材別パテ ユニテックシール

素材別パテ

素材に合ったパテで自然な仕上がりに!

貼るだけで素早く補修!

作業がカンタン!

施工時間の短縮!

素材になじむ仕上がりに!

適・材・補・修



本製品は2成分の2層になっており、手で練り合わせることで化合し、素早く簡単に補修できるエポキシパテです。完全硬化後は、穴あけ、切断、研磨、着色などの加工も可能。



銅



銅配管の
スピード補修に!
UNI COPPER SEAL



銅パイプの漏れ、エルボや継手類、スリーブ管やトラップ等の銅配管の補修に。湿っている箇所、濡れている箇所にも使用できます。



木



木製品の
スピード補修に!
UNI WOOD SEAL



釘穴、ネジ穴、キズ、溝、ひび、腐蝕箇所や節穴等の修復。ハンドル、ノブ、彫刻などの形成。家具、木型、フレームなどの補修に。



コンクリート



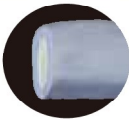
コンクリートの
スピード補修に!
UNI CRETE SEAL



欠けたコンクリート、床、レンガおよびブロック等の補修。アンカーボルトの穴埋め、タイルや水盤等ガーデニングにも。



プラスチック



プラスチック製品の
スピード補修に!
UNI PLASTIC SEAL



ABS、CPVC、PVC等のプラスチック製品の補修に。硬質及び準軟質のプラスチックに使用可能。

※ご使用方法は、
左ページP3の
レクターシールと
同様です。
ご参照ください。

(12本入)



ユニテックシール

	銅	ウッド	コンクリート	プラスチック
内容量(g)	114	57	114	114
初期硬化	20~30分	15~20分	15~20分	20~25分
実用強度硬化	60分後			
完全硬化	24時間後			
耐熱温度	連続120℃/断続150℃			
耐薬品種	炭化水素、ケトン、アルコール、エステル、ハロゲン化炭素、食塩水、希酸や塩基			
JANコード	4560361000225	4560361000218	4560361000232	4560361000249

用法：金属、プラスチック、PVC、FRP、セラミック、ガラス、ゴムなどの配管やホースの補修及び補強。特に薬品やオイルを使用する配管に適しています。

濡らして巻くだけの補修材

ハイテープ

30分固着



耐熱
-15~210℃
蒸気配管もOK

パイプの 漏れや 破損に...

乾けば金属のように固まり、
長期間持続します。

飲料水
配管補修
OK!

強力固着

配管・パイプ等の補強としても最適



用途は多様、
ご使用の場所や目的に
合わせてサイズを
お選びください。



- ◆工場、プラント、建物、機械の水、エア、蒸気、油類の配管やホース類の補修に。
- ◆高架水槽、浄化槽、便槽やタンク類の補修に。
- ◆プラスチック成形機、建設機械、送油管の補修に。
- ◆長期間航海の船舶の設備の補修、補強に。

食品衛生法第370号、第595号 承認



濡らして巻付けるだけ!

濡らして巻き付けるだけの簡単作業。

取り扱いが簡単ですから、どなたにも手軽に迅速に作業できます。プラスチック、鉄、鉛、銅、ステンレス、コンクリート、セラミック、ガラス、PVC等あらゆる素材の配管の破損、亀裂、漏れ等の修理に最適です。

ご使用方法

※修理前にパイプ、ホースの元栓を閉め、圧力を抜いてください。
修理箇所の油、グリース、サビ、その他の汚れを拭き取ります。
作業前には、必ず付属の手袋をしてください。



- ①水(海水、濁水も可)の入った容器に約20~30秒テープを十分浸してください。
- ②テープを引き伸ばしながら強く巻きつけてください。テープは残さず全部使い切ってください。
- ③巻き終われば絞るようにして、パイプにテープをなじませ、すき間を作らず空気が入らないようにします。
- ④テープはしばらくすると泡立ち始めます。テープが浮き上がらないように、泡立っている間はテープが緩んできますので、必ず締め直しを続けてください※(10~15分間程度)。約30~40分で硬化します(外気温21℃の場合)。表面仕上げが必要な場合、完全に硬化後アルコールで拭いてください。(サンド仕上げや塗装もできます)

レクター・ハイテープ

キット内容 ●ファイバーグラステープ(アルミバック入り) ●ゴム手袋(1双) ●バット

	RH-1	RH-2	RH-3	RH-4	RH-5
商品サイズ(mm)	巾25×長さ750	巾50×長さ750	巾50×長さ1500	巾75×長さ2700	巾100×長さ4500
対応パイプ径	15A以下	20A以下	40A以下	80A以下	※150A以下
材質	グラスファイバー製の布テープ				※150A以上の場合は、RH-5を数枚使用してください。
巻き数	6~8回程度				
硬度	シヨア-D53				
耐熱温度	-15~210℃				
耐圧	10kg/cm ²				
JANコード	4560361000058	4560361000065	4560361000072	4560361000089	4560361000096

用法：金属、プラスチック、PVC、FRP、セラミック、ガラス、ゴムなどの配管やホースの補修及び補強。特に薬品やオイルを使用する配管に適しています。

※圧力が掛かっていない状態で補修してください。

耐熱
-15~200℃
蒸気配管もOK



濡らして巻くだけの補修材
クイックテープ

3分で固着

濡らして巻き付けるだけ! スピード固着で、施工時間大幅短縮!



強力固着

飲料水
配管補修
OK!



配管・パイプ等の補強としても最適

固着後、補修効果は 長期間持続。

濡らして巻くだけの簡単作業で、配管の補修と補強が一度に完了。わずか3分で固着、20分で硬化、大幅に作業時間を短縮できます。

あらゆる金属、セラミック、PVC等幅広い材質に使用できます。

食品衛生法第370号、第595号 承認



QT-1 (12枚入)
QT-2 (8枚入)
QT-3 (6枚入)



レクター・クイックテープ

キット内容 ●ファイバーグラステープ(アルミバック入り) ●ゴム手袋(1双) ●バット

	QT-1	QT-2	QT-3
商品サイズ(mm)	巾25×長さ600	巾50×長さ1200	巾75×長さ2400
対応パイプ径	25A以下	50A以下	80A以下
材質	グラスファイバー製の布テープ		
巻き数	6~8回程度		
硬度	ショア-D60		
耐熱温度	-15~200℃		
耐圧	12.6kg/cm ² (ASTM D1599テスト)		
JANコード	4560361000157	4560361000164	4560361000171

用法：金属、プラスチック、PVC、FRP、セラミック、ガラス、ゴムなどの配管やホースの補修及び補強。特に薬品やオイルを使用する配管に適しています。

※圧力が掛かっていない状態で補修してください。

◆ハイテープ
◆クイックテープ耐薬品性
○=良好 ×=不適合

20%酢酸	○
20%硝酸	○
75%硫酸	○
20%水素酸	○
メチルアルコール	○
10%アンモニア	○
ガソリン	○
灯油	○
トルエン	○
37%塩酸	○
コーンオイル	○

ご使用方法

左ページP5のハイテープと同じですが、④※のみ異なります。

④※約3分で固着。20分で硬化と大幅に作業時間を短縮します。

●補修部によりレクターシール、アーロンテープ(アーロンテープ・グレー)との併用をおすすめします。

●レクターシールで補修後、補強の為にクイックテープ、ハイテープを併用。

●アーロンテープ、アーロンテープ・グレーで補修後、保護の為にクイックテープ、ハイテープを併用。



レッド エポキシ

大好評

RedEpoxy

READY IN MINUTES

飲料水
配管・タンク
補修 OK!

あらゆる金属・樹脂などの接着補修に!

- アルミニウムをはじめ、あらゆる金属や硬質プラスチックを修繕できます。
- 修理部や密閉部は長期に持続します。
- 耐薬品にも優れています。耐熱温度は-40~176℃(連続使用148℃)です。

レッドエポキシ



赤ラベル/主剤 白ラベル/硬化剤
エポキシ樹脂
内容量各14.8ml(ジェル状)

食品衛生法370号・第595号承認

JANコード | 4560361000461

なんと!
高耐圧

210

kg/cm² 強接着

耐圧3000psi(補修使用で異なります。)

〈特長〉

- 高耐圧。強接着。
- 簡単、二つの樹脂を混ぜて放置し、塗布。
- 油・ガス・燃料・溶剤に強い。
- すぐに修理でき熱硬化。(ホットエアガン使用)

〈使用方法〉※ホットエアガン使用

- ①補修箇所の水分、油分を取り除きサンドペーパー等で表面をあらします。
- ②主剤と硬化剤をチューブから同量出して混ぜ合わせ、10分間放置します。
- ③補修箇所を温め、Red Epoxyを均一に塗布します。
- ④修繕箇所がゆっくりと20分程度熱されると金色に変色します。
●ホットエアガン使用(加熱温度:樹脂140℃ 金属350℃)
- ⑤金色に変化すると硬化完了です。自然に常温に戻るまで待てば、ご使用できる状態です。
- ⑥熱しすぎると泡立ち、焦げてしまいます。その場合は最初からやり直してください。



耐薬品性に優れております

フロン・ガソリン・灯油・トルエン・キシレン・植物油・動物油・油圧油・冷蔵潤滑油・燃料ガス・燃料油
その他



主剤と硬化剤を同量出す。



混ぜ合わせ、10分間放置。



補修箇所を温め、塗布し20分程度熱されると金色に変色。

※トーチ使用なら補修時間は短縮できます。



自然に常温になれば、硬化完了です。



瞬間接着補修材
ラピッドフィクス

大好評

ラピッドフィクス RAPIDFIX™ DUAL ADHESIVE SYSTEM

飲料水
配管・タンク
補修 OK!

あらゆる素材を秒速補修!!

液体と粉末の使用で、穴や亀裂、欠け、破損まで修復できる新感覚の補修材。

※液体だけでも接着剤として使用できます。



※強度を増したい時は、上記の作業を繰り返してください。※硬化後はサンド仕上げ、穴やネジ加工、塗装も可能です。

金属・PVC・プラスチック・ゴム・木材・陶器・ガラス・ファイバーグラス等
ほとんどの素材を強力補修できます。



驚きの接着補修材
液と粉、順番は
どちらでもOK!

1セット
パッケージ



無毒

液

プラス

粉



【ネジ加工例】
裏面に紙テープを
貼り、破損部分に
粉・液で成形加工後
ネジ加工。

超強力 瞬間接着補修材
ラピッドフィクス

材質	主剤(液体) / シアノアクリル酸エチル 10ml 粉末 / ガラス酸化物 10ml
硬化時間	数秒~数10秒
完全硬化時間	約24時間
耐熱温度	-55~95℃
耐圧	約50~70kg/cm ² (補修使用で異なります)
JANコード	4560361000416

※ 本製品は直射日光を避けて保管してください。
過剰に暑い、又は寒い場所には置かないでください。
冷蔵・冷凍しないでください。

食品衛生法370号・第595号承認
ISO 10993-5 承認 (医療器機器審査)

幅広い用途に使い、緊急時にも迅速に対応できます。

配管補修に! SGP、ステンレス、PVC、銅等ほとんどの補修に。

ゴムホース、エアホースの亀裂や切断の補修に。

壁、コンクリート、木材、金属等の穴埋め、パテ埋め、ネジ穴加工に。

陶器、ガラス、プラスチック、ファイバーグラス、ABS樹脂など自動車、バイクの部品の補修に。

◆ラピッドフィクス耐薬品性 ○=良好 X=不適合

エタノール	○
アセトン	X
亜硝酸塩	○ (濃縮の場合X)
ガソリン	○
ベンジン	○
トルオール	○
キシロール	○
塩酸	○ (濃縮の場合X)
硫酸	○ (濃縮の場合X)
リン酸	○ (濃縮の場合X)
水酸化ナトリウム	○ (濃縮の場合X)



補修箇所に切って貼るだけ!

太陽光で
(紫外線)
15分硬化!!
柔らかいシートが
ガチガチに!!

シール感覚で使え
いろんな補修に
手軽に使えます。



配管関連



屋根関連



タンク関連



生コン車など

切って貼るだけの手間なし補修。
ガラスファイバー入り強化プラスチックシート。

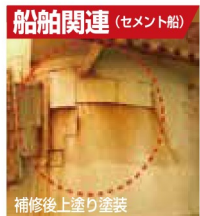
サンシート UV600

材 質	ガラス繊維、紫外線硬化エポキシアクリレート樹脂
商品サイズ	150×220、厚さ1.5mm
耐熱温度	-20~100℃
引張強度	115MPa 弾性率 8.8GPa
曲げ強度	235MPa 弾性率 7.8GPa
破断伸び	1.5% 衝撃強度 45KJ/m ²
JANコード	4560361000140

用法：鋼板・鋼管、FRP、ガラス、セパミック、PVC、硬質塩化ビニールなどの破損や腐食部分の補修および補強。変形しやすい素材には剥離することがあります。



船関連



船舶関連 (セメント船)

補修後上塗り塗装



農機関連



車両関連



●バンパーの裏面よりサンシートで土台成形。

●表面は樹脂やパーツで仕上げ。
●右ページのユニソーラーと併用の補修例です。

その他用途

- 配管パイプの修繕
- 下水道管溶接加工補強
- 鉄、銅、ステンレス
- 空調機器
- 船舶などの緊急修理
- エアコンの修理
- アウトドア用品の修理
- ボートなど (FRP、プラスチック他)
- ※使用できないもの
- ・ポリエチレン・ポリプロピレン
- ・ポリカーボネート素材等には 使用不可

ご使用方法



・補修箇所のゴミ、泥、油汚れを取り除いて下さい。
・水が出ている場合は水を止め、素材を乾かしてご使用ください。

・接着する時に空気を入れないようにご注意ください
(ローラーや指でよく密着させる)。

・補修箇所の素材温度は80℃以下が適当です。
・雨天時の作業は避けてください。



紫外線で硬化するジェル ユニソーラー

補修ジェル

ひび割れや穴の補修に!!

紫外線ライト、又は太陽光の照射で硬化します。
特殊なジェルが、ヒビや隙間をすばやく補修。
タンクやパイプの応急修理に最適。

ジェル状

太陽光で
**3分
硬化!**

補修が
スピーディーに!



PEタンクなど
柔軟性が必要な
補修には「ソフト」を。

ユニソーラー・ソフト

※飲料水配管・タンク補修OK



100g



100g

配管など耐圧性が
要求される補修
には「ハード」。



ユニソーラー・ハード

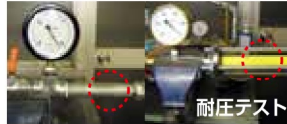
ユニソーラー

	ソフト	ハード
材質	紫外線硬化エポキシアクリレート樹脂	
抗張係数	4.6×10 ⁹ psi	
伸張率	5-6%	
曲げ強度	1,540kg/cm ²	
曲げ係数	4.9×10 ⁵ psi	
圧縮強度	2,240kg/cm ²	
変形温度	105℃	
硬度	Barcol 35	
誘電率	3.38	
剪断強度	304 stainless 800 psi	
JANコード	4560361000188	4560361000195

用法：銅板・銅管・FRP、ガラス、セラミック、PVC、PP・PEを含むプラスチック類などのひび割れや穴の補修。変形しやすい素材には剥離することがあります。

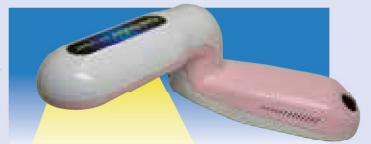
【使用方法】

- ①表面を乾燥させ、汚れを落とし、除光液等で脱脂し、粗いサンドペーパーなどで、よく荒らします。
 - ②日陰で、ユニソーラーを押し出し、補修箇所塗ります。
 - ③紫外線ライト、または太陽光を約3分間照射します。ユニソーラーの表面に薄いフィルムを当てて、空気を遮断して硬化させるとクリアで美しい仕上がりになります。
- ※ハードの粘度が硬く感じるときは、少量のアセトンを加えてください。
- ※UV光は深く届き難いので、1~2mmの重ね塗りをした方が硬化状態が良好です。
- ※10分以上UV光を照射しても表面のぬめりが取れない場合は、除光液または工業用アルコールで拭き取ってください。



室内や紫外線のあたらない場所で大活躍。

補修後のサンシートやユニソーラーを素早く硬化させるライト。



波長385ナノメートルの紫外線ライトです。

UVライト
(コンパクトタイプ)

使用電圧	100V 50/60Hz
消費電力	9W
紫外線周波数	385nm (ナノメートル)
JANコード	4560361000201

オイル漏れ・エア漏れなど 油面接着可&即硬化で 設備保全に有効な補修材!



UV硬化型漏洩補修材 リークエイド

即硬化樹脂

「LEAKAID (リークエイド)」は、各種オイル・水・ガスなど、UV照射で即硬化の画期的な漏れ補修材です。接着力が強く、従来のパテなどの補修材では漏れが止まらなかった場面でも活躍します。「オイルがなじむ特性」があり、特にオイルを除去しきれない油圧配管やエア配管、冷媒配管の漏れ止め材として最適です。

◆主な特長

- ①油面に接着が可能：硬化前はオイルになじむ特性があり、硬化後は耐油性があり、漏油には最適です。
- ②UV照射で1秒硬化：即硬化でスローリークなら、漏れながらも硬化させることができます。またリペアの可否をその場で判断できます。
- ③最適な流動性：垂直面でも垂れず、スキマに入り込みます。
- ④リペアも可能：硬化後、削り、はつりが可能。

◆各素材への接着性 (#1000ケレンあり)

○：ステンレス・铸铁・アクリル・ガラス・真鍮・アルミ・銅など
△：PP・PEなど ×：シリコン・テフロンなど
※素材により強弱あり。

◆主な使用場面

- 油分除去しきれない箇所・緊急応急処置が求められる場面
- ①オイル漏れ：フランジ、プッシング、溶接や铸铁のピンホール、ラジエーターフィンなど
 - ②エア漏れ：各種継手・部品のピンホールなど
 - ③冷媒漏れ：銅管・U字管などピンホール、コンデンサー・エバポレーターフィンなど
 - ④その他：簡易3Dプリンタのように樹脂品の製作など

◆耐熱性・耐圧性

-40~80℃：約150℃まで保持されている試用の経験があります。3.8Mpaでの窒素耐圧試験データ有。それ以上の試用経験も有。

LEAKAIDスターターセット

導入に便利な補修材20g+UVランプのセット



品番：LL-200-LASS ・ウッドバー3本・充電電池・充電器付
・エア漏れなら10が所以上のリペア可能。

品番	名称	数量
LL-200-LA20G	LEAKAID UV硬化型漏洩補修材 20g	1個
LL-200-LAUV	LEAKAID専用UVランプ (UVランプ本体、リチウムイオン電池、電池用充電器)	1式
LL-200-UB3	塗布用ウッドバー ※本セット品にはサービス	3本

大容量200gパッケージ

本格導入の方には若干お得な200g



上記のスターターキットでご試用いただいた後、工場保全で十分使える大容量のこちらを導入ください。
LEAKAIDでオイル漏れ・エア漏れにコミットされる仕事をご支援します。

品番：LL-200-LA200G

ご使用方法



①少しかき混ぜる

②漏油箇所に塗布

③強力UVを照射で即硬化

④漏油の簡易リペア完了



LEAKAIDのデモンストレーション動画

<https://vimeo.com/374886073>

パスワード：LLJ1

※LLJは大文字で入力ください



大好評

パワーパッチ



穴やひび割れの補修、用途は多様
タンク・配管・平面・曲部あらゆる箇所の補修に

強力
接着

貼り付けるタイプの補修材

あらゆる素材に
対応



15分で固着

10 耐圧テスト
kg/cm²
耐熱 -17~170℃



アメリカで開発されたパワーパッチは、ファイバーグラステープにエポキシ樹脂が施されており、すべての金属、PVC等あらゆる素材に対応。テープと硬化剤を混ぜ合わせ、補修箇所に貼り付ければ約15分で固着し、破損などの応急処置だけではなく効果は長期的に持続されます。安心してお使いください。取替えの手間や費用が節減でき経済的です。

※水に浸かる箇所の補修は避けてください。

タンク補修例

補修部分の
圧力・流体を全て
取り除き、補修部分の
汚れを除去。



●補修部分の表面をヤスリで磨くことで接着力は高まります。

パワーパッチ

キット内容 ●ファイバーグラステープ●ゴム手袋
※作業時使用する厚手の手袋は付属していません。ご準備ください。

	PA1015	PA1030
商品サイズ	100×150mm	100×300mm
形式	ファイバーグラス製の布テープ	
色	半透明	
硬化時間	見掛け硬化5~8分 約15分で硬化	
耐熱温度	-17~170℃	
硬度	(shoreD) 79	
引張係数	@23℃ 2900Mpa 420,000psi	
耐薬品性	ガソリン・酢酸(20%)・油圧油・塩酸(20%)・灯油・トルエン・海水などに良好です。	
JANコード	4560361000515	4560361000522

※飲料水配管やタンク補修の場合はP3レクターシールと併用ください。

補修時のご注意

厚手の手袋着用の上、ゴム手袋で二重着用してください。
※補修時商品の温度が上がる為に(40~70℃)火傷注意
●商品の性質上、一部白く結晶化し固まる事がありますが、60℃程度のお湯につければ元に戻ります。
商品の性質に問題ありません。

※販売陳列用の12枚用パッケージハンガーもございます。



テープと硬化剤の仕切り棒を外す。



※ファイバーグラステープが袋の中で折り重なり合っています。テープと硬化剤をよく混ぜ合わせる。袋から商品を取り出す。(約90秒)



補修部分に貼り付ける。 約15分で硬化完了。
※商品を二重に折り返し重ねて使用可能(耐圧・強度が増します)
貼り付け部分に隙間の無いように抑える。
※補修時商品の温度が上がる為に(40~70℃)火傷注意。
※補修後数日で薄黄色に変色します。

ラブメタル アルミ系パテ

アルミ主成分の一液型強力金属補修材です。アルミニウム、鉄、SUS等の金属、および木材、樹脂、ガラス等に優れた接着性があります。

金型・車両・ボイラーなどの破損部の接着や成形補修、溶接部のタッチアップや塗装など、一液型の使い良さと、強い固着力の多用途な金属パテ。耐熱温度537℃の高温タイプと耐熱温度176℃の標準タイプの2タイプ。



Lab-metal (標準タイプ)



固まると金属そのもの。 耐熱**537℃**粉体塗装もOK!

高温用
補修パテ



希釈剤により刷毛塗り、吹き付けが可能に。研磨により金属の光沢も。金型、車両、ボイラー、溶接部の補修、成形、その他、用途は多様。



Hi-Temp Lab-metal (高温タイプ)

用法：金属、ガラス、セラミック、石材やコンクリート、プラスチックや木材などの再成形・穴埋め補修に。
※この製品を使用するには、トルエンとアセトン1:1の混合液が必要です。(ない場合は、MEKとトルエン1:1またはアセトンのみでも代用可)

ラブメタル

	標準タイプ(R)	高温タイプ(H)
硬 度	ショア-D81	
膨張係数	15×10 ⁻⁶ inch/inch per°F	
強 度	引張り強度:45.4kg/cm ² 圧縮強度:1,400 kg/cm ²	
主成分	アルミニウム	
比 重	1.95 at 24℃	
耐 熱 温 度	-40~176℃	-40~537℃
容 量	336g	397g
JANコード	4560361000423	4560361000430

※硬化時間24時間 ※(H)その後220℃の温度に1hさらす。

◆希釈剤(トルエン・アセトン)もご注文承ります。

レスボンド セラミック系パテ

〈水溶性〉



連続使用**1287℃**の耐熱性。

高温用
補修パテ

高温部の接着や穴埋めシール、接続部分の保護と補強に。あらゆる金属やセラミックへの強い接着力と、ほとんどの溶剤や化学薬品に対する耐蝕性を持つ高機能補修材です。



高温用接着シール

レスボンド 907GF

耐 熱 温 度	1,648℃ (最高温度) 1,287℃ (連続使用)
圧 縮 強 度	105kg/cm ²
伸 張 率	5%
誘 電 率	3.0 (at 10°cps)

体積抵抗	10 ⁹ Ω・cm
絶 縁 性	145 volts/mil
熱 伝 導 率	6.0 (at 260℃)
収 縮 率	2%
容 量	112g
JANコード	4560361000447

※硬化時間 24時間

用法：金属、セラミックなどの、主として高温になる部分の配管の接着、穴埋め補修、保護に。ほとんどの化学薬品や溶剤に使用できます。

※水漏れ部及び、水の掛かる場所での使用には適しません。

ステンレスパテ SUS316-L主成分



ステンレス SUS316-L 主成分のパテ。

高性能
補修パテ

防蝕・防錆・耐候性に効果!!



エポキシ主剤600g

硬化剤300g

欠損・摩耗・破損部の成型補修。配管・タンク・バブルの漏れ補修。金属・PVC・鋳物・プラスチック・コンクリート等の補修に。

ステンレスパテ PTY-900

材 質	SUS316-L、エポキシ硬化剤
耐 熱 温 度	-50~200℃
容 量	900g
JANコード	4560361000560

※硬化時間 24時間

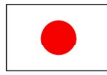
※有害物質は一切含まれておりませんので、あらゆる素材にお使いいただけます。

◆スプレータイプ、刷毛・ローラータイプはP15、16をご参照ください。

土や砂利が不要な、土のう
アクアブロック

ND-20 再利用可能

防災商品



突然の
ゲリラ豪雨前に!

安心
安全

国土交通省 新技術情報提供システム
NETIS 取得 CG-100027-A

- 地下への流入防止
- 道路のあふれ水防止
- 家屋への浸水防止
- 工事などの吸水除去
- 浸水通行止め箇所の除水
- 水路誘導

水害対策
備蓄商品です

自衛隊・役所・施設・学校・鉄道・水道局・スーパー・百貨店・ホテル・病院・工場・ご自宅・会社などに納入実績がございます。

緊急時にお役立て

約**400g**が

水に浸して **3分!!**

高品質麻袋の中に
高分子吸水ポリマーが
入っております。

約 **20kg** 土のうに!

ND-20

再利用OK

本体を揉みながら
3分間水に浸すだけで、
重さ20kgの土のうに大変身。
砂が不要でスピード対応、
陰干しで再利用が可能で経済的。
緊急時の出水や水害対策の常備品です。
海水で使えるタイプもあります。

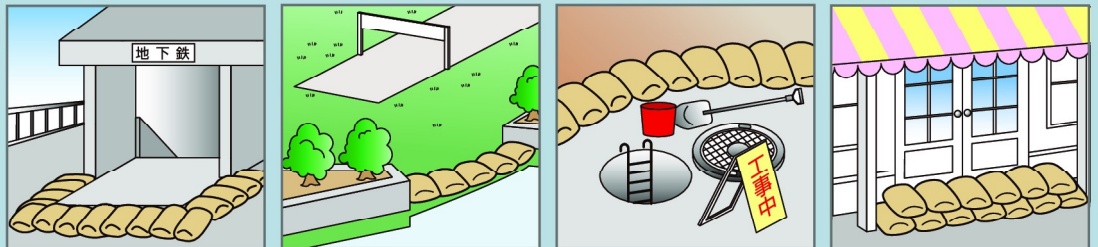
備えあれば、憂いなし。緊急出水時にもスピード対応。

危険
Before



安心
After

こんな場所に!!
あんな場所に!!



ジャブジャブ!!

作業 **3分** で **20kg!!**

400g

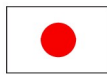


軽く手で揉むか足で踏みます。
通常はコンパクトな薄型で保管時や運搬に便利。
ご使用後は陰干しで、再利用 (ND-20) できます。

アクアブロック

	一般用 (ND-20) 再利用可	海水用 (NSD-20) 再利用不可
商品サイズ	600×420×2mm	
箱サイズ	640×460×140mm	640×460×180mm
重量	9.5kg	14kg
材質	高分子吸水ポリマー、麻	
1箱入数	20枚入	10枚入
JANコード	4562174880278	4562174880704

湿気の少ない場所で、ビニール袋に密封して保管。
用途：出水時の家屋浸水や地下流水防止、浸水・工事出水時の除水、水路誘導など。
※焼却処分してもダイオキシン等の有害物質は発生しません。燃やせるゴミとして処分する場合には、屋外に放置し、ある程度乾燥させてから廃棄してください。



鉄の腐蝕を強力に防ぐ！
セレクトコート—さびチェンジ

1液常温架橋型サビ転換剤



化学変化で腐蝕を止める！
サビ止め塗料より強力です。



身のまわりには
錆がいっぱい！



30分後には、
強固で緻密な
黒色被膜に化学変化し、
腐蝕をストップ！

赤サビを黒色被膜に転換、鉄の腐蝕を強力に防ぐ塗料。

「さび」でお困りでは？ ●手すり●シャッター●鉄柱●水廻り●農機具●タンク
●船舶関連 ●工具類など、身のまわりには錆がいっぱい！

簡単施工で
劇的サビ止め
効果を発揮！

水溶性
サビ止め
塗料



セレクトコート さびチェンジ (水性)

材質	水性シリコンアクリル樹脂塗料	
容量	1kg	16kg
素地調整	錆び箇所での旧塗膜並びに浮錆を除去してください。ケレンは3種程度でよい。	
塗装回数	2~3回	
塗装方法	刷毛塗り又は吹付塗装 (高粘度向けスプレーガンを使用してください)	
塗布量	1回:150~200g/m ²	
塗装間隔	2~3時間	
乾燥時間	3~4時間 (20℃)	
耐熱温度	130℃	
JANコード	4560361000287	4560361000508

※水性なのでタッチアップ後の刷毛仕舞いも簡単です。
※上塗材の溶剤がきつい場合は24時間乾燥後上塗りしてください。
※塗布後、安定的な防錆効果を維持するため必ず上塗りを施してください。
※塗布前には塗料をよく攪拌してください。
※塗り残しがないように必ずクロス(縦・横)塗りを行ってください。
※本塗料でサビ処理を施したら単体での塗装は避けてください。安定的な防錆効果を維持するため必ずコーティング(上塗り)を施してください。
※海岸地域及び塩分環境に晒される部位又は場所では3層塗りをお勧めします。
※本塗料を塗装後十分に乾燥させることなく水がかかった場合には、一般水性塗装と同じく白濁する場合がありますので、施工時には十分に環境(降雨、夜露、水の飛散など)に配慮ください。
※1kgでの塗装は約6~7m²。

ご使用方法 下地処理は3種ケレン程度でOK! 塗装後は防錆効果を維持するため、上塗を施してください。



下地処理(3種ケレン)後にさびチェンジ塗装。

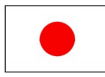


約30分で黒色被膜に変化。※乾燥時間3~4時間



乾燥後、一般塗料で上塗り塗装。

スプレーするだけでステンレス!
ステンレスコート



スプレータイプ

スプレーするだけで

ステンレスコートSUS316-Lの被膜形成

金属、プラスチック、PVC、木、石、コンクリート等あらゆる素材に!

優れた防錆力

驚異的な長寿命

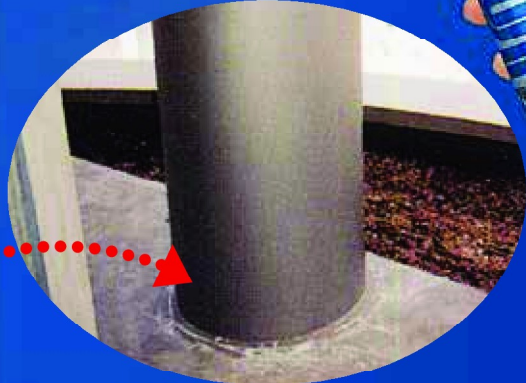


防蝕

防錆

耐候性

に効果バツグン!!



ステンレスコートSUS316-L

木の葉状のステンレスピグメントが一枚一枚重なり合って高密度な多重構造被膜を形成し、水や空気との接触を完全に防ぎ紫外線や大気による影響から守ります。



防サビ、防蝕など
広範囲に使える一般用。

一般用〈PUタイプ〉

一液型で常温硬化、取扱いが簡単な万能ステンレスコート。腐蝕性ガスや潮風など大気中での防サビに優れた効果を発揮する長期暴露用防蝕タイプです。



鏡面仕上げが可能

ヘアラインや鏡面など
装飾性の高い仕上げに。

装飾用〈SBタイプ〉

色調が明るく、硬化後の研磨加工により、鏡面及びヘアライン仕上げが可能。ステンレス材と同様の仕上がりで、ステンレスの溶接焼けの補修にも最適。



650℃の高温にも耐える
驚異の耐熱性です。

耐熱用〈SILタイプ〉

連続650℃までの耐熱性を持ち、主に乾燥炉の内面、焼却炉等の煙導、排ガスのダクト内面等にも使える、熱酸化腐蝕防止に適しています。

SUPER BRIGHT
(スーパーブライト)

ステンレスコート スプレータイプ

	PU-200A	SB-200A	SIL-200A
材質	SUS316-L ピグメント		
鉛筆硬度	6H		
屈曲性	2mm 180°合格		
容量	200mL		
塗布量	1本200mL約1m ²		
耐熱温度	-50~110℃	-40~110℃	-62~650℃
JANコード	4560361000379	4560361000386	4560361000393

※有害物質は一切
含んでおりませんので、
あらゆる素材に
お使いいただけます。

こんな使い方!!
酸洗いの
手間いらず!!

鉄・ステンレス等の
溶接焼け部分

ステンレスコートで
簡単 スプレー加工

鉄溶接例

スプレー前

スプレー後



溶接焼け部

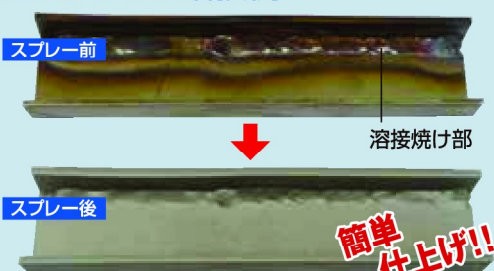
きれいに
仕上がります!

ステンレス溶接例

スプレー前

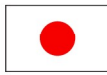
溶接焼け部

スプレー後



簡単
仕上げ!!

※ステンレスコートスーパーブライト(SBタイプ) 使用例です。



塗るだけで ステンレスコート

刷毛・ローラータイプ

あらゆる業界で実績あり!! ステンレスSUS316-Lコーティング。

好評



配管



タンク



屋根

船舶関連にも実績!!

ファンネル上部



○ファンネル (煙突) 部分に
ステンレスコートSIL (耐熱用)
塗装実績例

ファンネル下部



ウインチ



○上塗りではなく中塗りとして活用できます。
②中塗りの場合、プライマーと上塗り塗料の
相性チェックが必要。

■刷毛・ローラータイプ
エアガンでの吹き付けOK!



●一般用
PUタイプ

●スーパーブライト
SBタイプ

●耐熱用
SILタイプ

●重防蝕用
EPタイプ

◆一般・装飾・耐熱の他、耐酸・重防蝕・食品用があります。

	容量
一般・装飾・耐熱・耐酸用	1L, 4L, 18L
重防蝕用	2L, 8L, 36L
食品用	4L, 8L, 16L

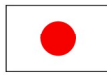
■ステンレスコート下塗りプライマーも
ございます。

	容量
RPタイプ	5k, 10k, 20k

ステンレスコート技術資料

	一般用 (PUタイプ)	スーパーブライト (SBタイプ)	耐熱用 (SILタイプ)	重防蝕用 (EPタイプ)	耐酸用 (VIタイプ)
ハインター	ポリウレタン樹脂	メクリル樹脂	シリコン樹脂	エポキシ樹脂	塩化ビニル樹脂
供給タイプ	一液型			二液型	一液一ペースト型
色相	シルバーグレー、その他	ステンレス調銀色	シルバーグレー	シルバーグレー、その他	シルバーグレー
耐熱温度	110℃		650℃ (連続)	140℃	120℃
被塗材料	金属全般、コンクリート、木、プラスチック等				
下地処理	SIS sa2、5プラスト 又はグラインダー				
塗装方法	エアレス、エアガン、刷毛、ローラー優漬				
塗装温度	5~50℃				
希釈剤	塗料用シンナー、トルエン、キシレン	トルエン、キシレン		エポキシシンナー	
希釈率	0~10%	10~17%	0%	0~20%	50~110%
不揮発分	51.8%	78.9%	59.7%	54.85%	53.0%
粘度	FC#4-25秒	FC#4-40秒	FC#4-18秒	FC#4-30秒	FC#4-40秒
指触乾燥	30分			2時間	30分
硬化	常温24Hr (全硬化5-7日)	常温24Hr (全硬化3-7日)	100℃×30分、又は200℃×15分	常温24Hr (全硬化72Hr)	常温12Hr (全硬化5-7日)
塗装感開隔	1~3時間			2~24時間	1~3時間
理論塗布量	10m ² /ℓ/40ミクロン	8m ² /ℓ/40ミクロン	10m ² /ℓ/40ミクロン		
標準膜厚	プライマー80ミクロン下塗 ステンレスコート40ミクロン上塗 又はシングルコート80~100ミクロン	鉄部プライマー80ミクロン下塗 その他プライマー20ミクロン下塗 ステンレスコート40ミクロン上塗	シングルコート40~50ミクロン乾燥後	プライマー80ミクロン下塗 ステンレスコート40ミクロン上塗 又はシングルコート80~100ミクロン	
適合プライマー	専用プライマー	鉄部、他、各専用プライマー	原則としてプライマー不要	専用プライマー	
保存期間	常温、密閉で1年				
荷姿	200mℓ エアゾル缶 1、4、18 各ℓ缶			2、8、36 各ℓセット	1、4、18 各ℓセット

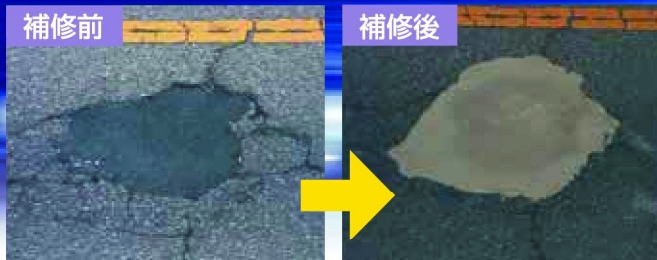
◆ステンレスパテもございます。P12をご参照ください。



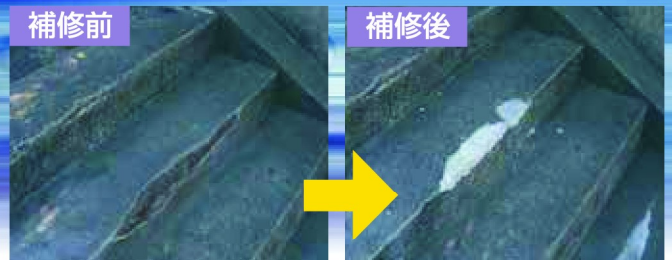
速乾セメント

約 **15分** で硬化。**本製品と水を混ぜるだけ!!**
 (本製品10:水1目杓)
作業時間短縮
 コンクリートの **4倍** の強度を発揮。

陥没部分補修



階段補修



従来の常識をくつがえす全天候型コンクリート補修材。
 交通遮断を長時間したくない場合などに最適です。

施工例



段差・隙間部分



劣化部分



グレーチングまわり

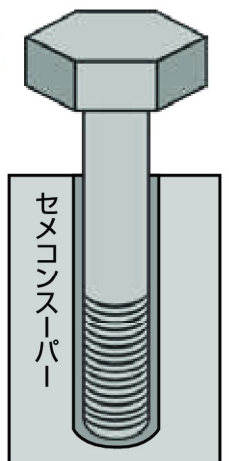
プレミックスタイプなので水を混ぜるだけ。
 無収縮で、ひび割れしにくく、
 雨天時や水中でも硬化します。
 開封後も湿気に強く、
 長期保存が可能です。



5kg

20kg

アンカーボルトの埋め込み等、
 緊急を要する工事に最適です。



セメコンスーパー

容量	5kg	20kg
使用目安	50×50×1cm	100×100×1cm
材質	シリカサンド、特殊セメント	
圧縮強度	70~78 N/mm ²	
曲げ強度	5~6 N/mm ²	
品質保持期間	長期保存可能	
JANコード	4560361000300	4560361000294

※輸送中、骨材と主材が分離することがありますので、よく混合してご使用ください。



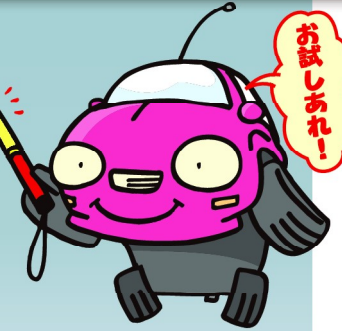
道路・駐車場など舗装面の補修に アスファルトピッチ

簡単施工アスファルト

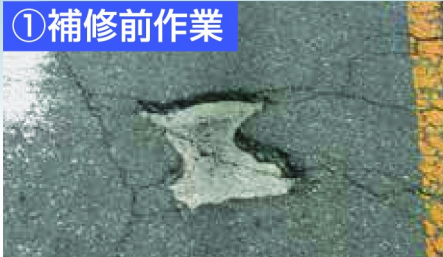
穴に埋めて転圧、 路面のデコボコ補修材。

道路・駐車場等のひび・マンホールのまわりのはがれ・陥没に、踏み固めるだけのアスファルト補修材。

作業性で勝負!!



①補修前作業



フチも全体も
深さ1cm以上
路面

※補修箇所の深さは
1cm以上必要となります。

補修箇所のゴミ・砂・泥を取り除きます。

②補修材投入



補修箇所に充填、水が溜まっても施工可能。

③補修材敷き均し



スコップ等で敷き均し、平らにします。
(1cm程余盛してください)

④通行車両にて転圧



タイヤには付着しません。

通行車両にて転圧。補修後、直ちに車両通行可能。時間と共に安定。

※完全硬化には外気温20℃で約2-3週間程度かかります。気温が高い場合は少々時間が伸びます。

⑤補修完了



20kg

抜群の作業性で選ばれています。 雨天時でも施工可能。

施工例



段差部分



マンホール部分

アスファルトピッチ

容 量	20kg
使用目安	50×50×4cm
JANコード	4560361000317
用法	路面の補修や段差埋めに。

〈注意事項〉

- 施行直後、フォークリフト等のハンドル操作によって、ねじられた箇所は剥離しますので、ご注意ください。
- ※ 補修箇所の上に固着するまで板等を引いていただければ剥離防止となります。
- 時間が経つほど馴染み、接着固着しますので適度に転圧してください。
- 本製品は、長期保存が可能ですが、ご使用後はできるだけ密封状態で保存してください。

袋の中で固くなることがありますが、品質は変わりません。使用前に、ほぐしてからご使用ください。

会社概要

会社名 株式会社ユニテック UNITEC CO.,LTD.
 代表者 代表取締役 久門 龍明
 設立 2003年7月21日

資本金 1,500万円
 事業内容 配管補修材、塗料、防災用品、その他用途に合わせた補修材
 従業員数 12名

大好評 緊急補修用品セット

補修品の救急箱!!

あらゆる業界で
大人気

安心 安全

緊急時のお役立て

コンパクトサイズで
持ち運びに便利



店頭販売品としても
大好評!!

配管や用途に
合わせた補修材を
一まとめ!!

緊急補修用品セット内容

- ラビッドフィクス(液10ml・粉10ml).....2セット
- アロンテープ・グレーSRG-2(巾25×長さ2000mm).....2本
- アロンテープ・グレーSRG-5(巾25×長さ5000mm).....1本
- アロンテープ・グレーSRG-38(巾38×長さ6000mm).....1本
- レクターシールEP-200(56g).....2本
- レクターシールEP-400(112g).....2本
- レクターハイアーFRH-9(巾50×長さ1500mm).....2枚
- レクタークイックテープQT-2(巾50×長さ1200mm).....2枚

ガンコ汚れ専用洗剤
エネロクリーン

クリーニングのプロが使用している
ガンコ汚れ専用洗剤!

白さで
勝負



エネロクリーン

品名	洗濯用複合石鹸
用途	綿・麻・合成繊維用
液性	弱アルカリ性
成分	界面活性剤(87%)、純石鹸分(62%、脂肪酸ナトリウム)、純石鹸分以外の界面活性剤(13%、直鎖アルキルベンゼンスルホン酸ナトリウム)(5%、アルカンスルホン酸ナトリウム)、アルカリ剤(けい酸塩)、蛍光増白剤
正味量	170g
JANコード	4560361000546



運動靴・上履き、
運動着の頑固な
泥汚れ!

ワイシャツの
エリソデの
頑固な汚れ!

靴下の
頑固な汚れ!

作業服の
機械油の汚れ!

エネロクリーンの使用方法 ※使用後は、水に濡れない場所に保管してください。

- ①エネロクリーンを付属のネットに入れます。
- ②汚れた部分を十分に濡らします。
- ③汚れている部分にエネロクリーンを塗りつけます。
- ④汚れている部分を市販のブラシでブラッシングします。
- ⑤洗濯機で通常洗い。

固型台所洗剤
キッチンエネロ

料理のプロがおすすめ!!
頑固な食器の油汚れに強い!!



流し台に設置用吸盤付

キッチンエネロ

品名	台所用合成洗剤
用途	食器用、調理器具用
液性	中性
成分	界面活性剤(35%) 直鎖アルキルベンゼン系硫酸塩
正味量	350g
JANコード	4560361000553

- 食器類がピッカピカ
- 手荒れが少なく安心
- むだなく使えて経済的



※水1Lに対して0.5g~1.0gスポンジワンタッチ分

各商品のSDSや資料等は、下記URLのホームページでご覧いただけます。
また、ご使用方法・注意事項は、ホームページ・各パンフレットでご確認ください。

UNITEC 製品のお問い合わせは
株式会社 ユニテック

本社 〒550-0012 大阪市西区立売堀3丁目5番12号
TEL 06-6535-7730 FAX 06-6535-7740
東京営業所 〒103-0014 東京都中央区日本橋蛸殻町1-20-3 福本ビル2F
TEL 03-3663-4063 FAX 03-3663-4126
<https://www.unitec-ltd.jp/>